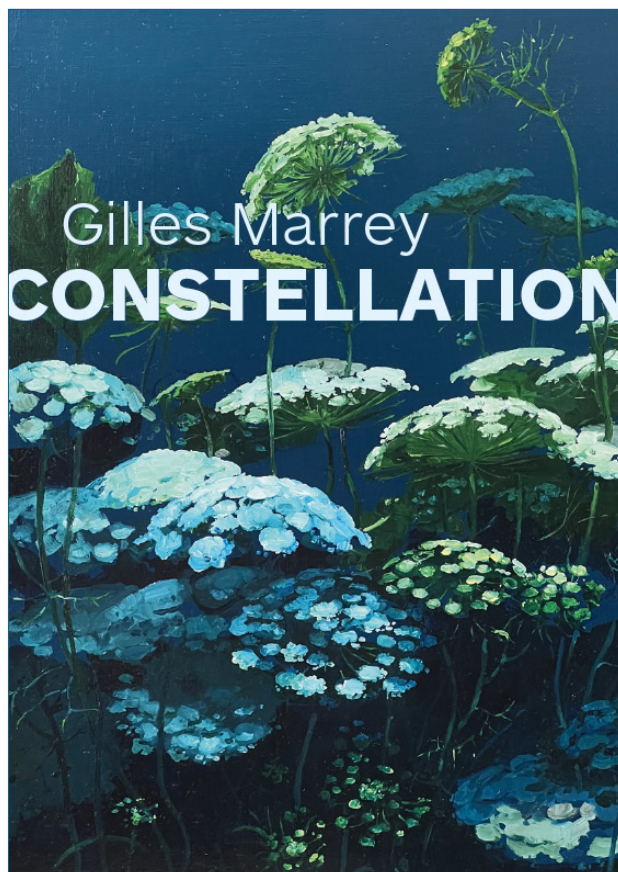


**Gilles Marrey, Constellation**  
**Espace Communes, Paris**  
**8 - 26 avril 2025**



**Gilles Marrey**  
*CONSTELLATION*

Sur une proposition de Marie-Christine Bouhours et Fabienne Billioud,  
une exposition de Gilles Marrey

**Vernissage le jeudi 10 avril 2025**

18h-22h

Showcase de H-Burns 20h

Autour d'une peinture,  
il y a toujours des influences,  
des admirations et des amitiés  
esthétiques. Cette exposition,  
bien que personnelle,  
s'attache à montrer les liens  
avec d'autres regards.

Jacques Bernard  
Gérard Diaz  
Philippe Garel  
Gérard Garouste  
Suzanne Hay  
Hervé Heuzé  
Jérémy Liron  
Lila Marrey  
Yves Michaud  
Nathalie Muron  
Michaële Andréa Schatt

**Exposition du 8 au 26 avril 2025**

12h-19h du mardi au samedi

Espace Communes,  
17 rue Communes 75003 Paris  
[www.communes.com](http://www.communes.com)



L'Espace Communes a le plaisir d'annoncer l'exposition *Constellation* du peintre, dessinateur, graveur Gilles Marrey, qui se tiendra du 8 au 26 avril 2025. Cette exposition met en lumière le parcours singulier de Marrey, un artiste dont l'œuvre est profondément ancrée dans ses souvenirs, ses expériences esthétiques et son regard sur le monde qui l'entoure.

*Constellation* est d'abord une moisson d'atelier : des cohérences picturales et thématiques abordées au fil des ans et qui s'organisent comme autant de systèmes solaires : des satellites autour d'un grand format ou d'un thème.

Marrey évoque à travers ses toiles des fragments de notre présent, de sa lente sidération de l'observation du réel, de la réémergence de souvenirs et du dialogue avec les œuvres contemporaines ou classiques.

Les œuvres, qui vont du très grand au minuscule, utilisent de nombreuses techniques : huile, gouache, encre, dessin et gravure. Non par volonté de démonstration mais pour que les ressources de chaque technique, et le choix du format, soient les plus proches possible de l'évocation et de l'émotion voulues. Chaque œuvre est une invitation à explorer la poésie du quotidien, à travers des scènes urbaines et des paysages empreints de mélancolie, le portrait des proches, la lumière d'une fin d'après-midi éclaboussant un coin de table ou la cime des arbres.

*Constellation*, le choix du titre de cette exposition évoque aussi les affinités picturales et esthétiques qui jalonnent le parcours de Marrey. En réunissant des œuvres d'une dizaine d'artistes de son écosystème au milieu de sa propre exposition, le peintre se perçoit peut-être comme un satellite dont la trajectoire oscille sous la gravité des influences. C'est dans la solitude de l'atelier que se révèle la nécessité du dialogue des œuvres et des pensées.

*Constellation* parle enfin du processus pictural et de l'émergence de l'œuvre. Une approche qui souligne l'importance de la mémoire et de la densité intacte des souvenirs d'enfance comme celui de l'attachement au réel comme source d'imaginaire. Un réel dessiné, recréé ou combiné. Le dessin pratiqué comme rapport au sensible, comme temps incompressible d'observation mais surtout comme aiguillage : que choisit-on de montrer et comment ?

L'exposition évoque ces « mises en œuvres » qui embrassent souvent le doute et la fragilité ; des toiles en formation, déformation et re-formation, où repentirs, modifications, basculements s'opèrent constamment dans le laboratoire de l'atelier. *Constellation* expose quelques schémas récurrents de ces amalgames, du jeu de composition dont on voit les étapes dans les « satellites » des grandes toiles, des motifs qui s'enrichissent ou disparaissent, et de l'état « d'équilibre » d'une œuvre : plus celle-ci est proche de son aboutissement, et plus l'équilibre est délicat et précaire.

Nous vous invitons à découvrir ce projet unique, où les œuvres de Gilles Marrey et celles de ses invités se déploient dans un lieu si propice à la peinture : l'Espace Commines.

Nous espérons vous voir nombreux lors du vernissage pour assister au show case de H-Burns, dont la pochette du dernier album *Sunset Park* reprend une des toiles de l'exposition, *Oregon*. Encore une affinité esthétique, musicale celle-ci.

**Exposition** : du 8 avril au 26 avril 2025

**Vernissage** : Jeudi 10 avril 2025, à partir de 18h

**Espace Commines** : 17 Rue Commines, 75003 Paris

**Horaires** : Du mardi au samedi, de 11h à 19h

Pour plus d'informations, veuillez contacter

Fabienne Billioud

[f.billioud@commines.com](mailto:f.billioud@commines.com) / 06 61 13 44 23



*Wires*  
Huile sur toile, 50 x 41 cm



*Les Ombelles*  
Huile sur toile, 100 x 82 cm



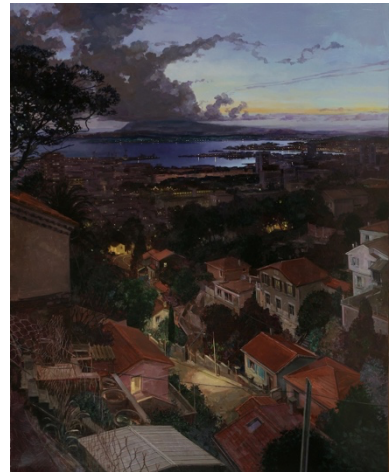
*Contre-Allée*  
Huile sur toile, 50 x 41 cm



*La ligne d'ombre*  
Huile sur toile, 130 x 97 cm



*Grand Shiboya*  
Gouache sur papier, 65 x 50 cm



*La corniche*  
Huile sur toile, 163 x 130 cm



*Green line*  
Huile sur toile, 97 x 195 cm